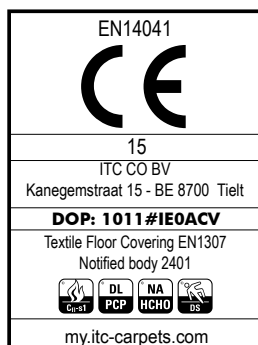
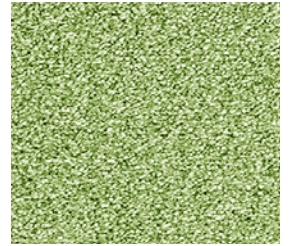


CONSTRUCTION STRUCTURE STRUKTUR STRUCTUUR	Tufting 5/64" twist pile Tufté 5/64" frisé Getuftet 5/64" frisé Getuft 5/64" frizée	STAIR SUITABILITY ESCALIERS TREPPENEIGNUNG TRAPPENGESCHIKTHEID	EN 1963 A: intensive use
COMPOSITION DU VELOURS POLMATERIAL POOLMATERIAAL	PILE MATERIAL 100% PA 6 IMPREL®	PERMANENTLY ANTISTATIC ANTISTATIQUE PERMANENT PERMANENT ANTISTATISCH PERMANENT ANTISTATISCH	ISO 6356 < 2 kV
PRIMARY BACKING SUPPORT TRÄGERMATERIAL TUFTDOEK	woven PP PP tissé PP Bändchen geweven PP	IMPACT NOISE RATING ISOLATION PHONIQUE TRITTSCHALLVERBESSERUNG GELUIDSISOLATIE	ISO 140-8 26 dB ΔLw
SECONDARY BACKING DOSSIER RÜCKEN TAPIJTRUG	Action Back	SOUND ABSORPTION ABSORPTION PHONIQUE SCHALLABSORPTIONSGRAD	ISO 354 0,15 αw
PILE WEIGHT POIDS DU VELOURS POLEINSATZGEWICHT POOLGEWICHT	Ca. 1.200 gr/m ²	THERMAL RESISTANCE RÉSISTANCE THERMIQUE WÄRMEDURCHLASSWIDERSTAND WARMTEDOORLAATWEERSTAND	ISO 8302 0,08 m ² K/W
TOTAL WEIGHT POIDS TOTAL GESAMTGEWICHT TOTAAL GEWICHT	Ca. 2.027 gr/m ²	FASTNESS TO LIGHT SOLIDITÉ A LA LUMIÈRE LICHTECHTHEIT LICHTECHTHEID	ISO 105-B02 ≥ 5-6
PILE HEIGHT EPAISSEUR DU VELOURS POLHÖHE POOLHOOGTE	Ca. 5,6 mm	COLOUR FASTNESS TO WATER SOLIDITÉ À L'EAU WASSERECHTHEIT WATERECHTHEID	EN ISO 105-E01 ≥ 4-5
TOTAL HEIGHT EPAISSEUR TOTAL GESAMTHÖHE TOTALE DIKTE	Ca. 7,7 mm	FIRE RESISTANCE COMPORTEMENT AU FEU BRENNVERHALTEN BRANDGEDRAG	EN 13501-1 Cfl-s1 if glued
TUFT DENSITY NOMBRES DE POINTS NOPPENZAHL AANTAL PUNTEN	Ca. 278.400/m ²	RUBBING FASTNESS SOLIDITÉ AU FROTTEMENT REIBECHTHEIT WRIJFECHTHEID	EN ISO 105-X12 ≥ 4
PILE DENSITY DENSITÉ DU VELOURS POLROHDICHTE POOLDICHTHEID	Ca. 0,168 g/cm ³	NUMBER OF COLOURS NOMBRES DE COULEURS ANZAHL FARBEN AANTAL KLEUREN	18
CLASSIFICATION CLASSEMENT KLASSIFIKATION CLASSIFICATIE	EN 1307 32 - LC4	WIDTH LARGEUR BREITE BREEDTE	EN ISO 3018 ca. 400 + 500 cm
CASTOR CHAIR SUITABILITY CHAISE À ROULETTES STUHLROLLENEIGNUNG ROLSTOELGESCHIKTHEID	EN 985 A: intensive use		



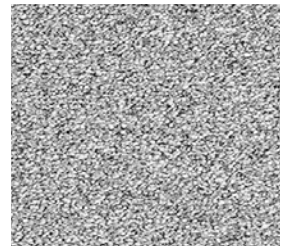
www.pro-dis.info



▲ 23



▲ 93



▲ 92



▲ 15



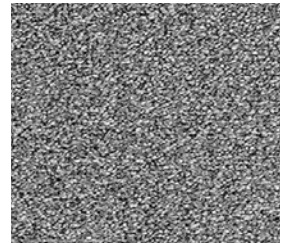
▲ 39



▲ 33



▲ 38



▲ 95



▲ 65



▲ 43



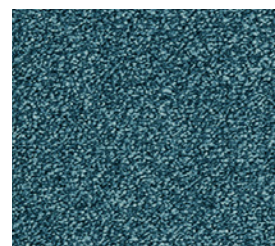
▲ 49



▲ 94



▲ 98



▲ 72



▲ 77



▲ 79



▲ 97



▲ 99